



Spomeniete si na vôňu nového dreveného nábytku? Voní ako les, však? Dokáže rozvoňať celý dom alebo byt. Každé drevo má arómu, podľa ktorej ho spoznáme (tak ako strom podľa listov alebo kôry).

Kyslo, skoro ako ocot, voní dubové drevo, lipové zas sladkasto. Najviac o tom, ako všakovako drevo rozvoníava, by vám vedel porozprávať remeselník, ktorý z dreva vystrúha lyžicu, stoličku aj sochu. Jeho meno nájdete v tajničke

K	Í	N	O	K	K	R	Í	Ž	R
H	S	C	H	O	D	I	S	K	O
R	J	A	S	L	I	Č	K	Y	P
A	E	T	F	O	R	M	A	L	O
B	O	Z	B	V	B	M	O	D	S
L	D	V	E	R	E	T	S	I	T
E	P	D	Á	Á	T	I	E	V	E
Č	R	N	Á	T	Ď	S	L	Ú	Ľ
O	A	H	C	O	S	U	O	H	R
K	H	Á	L	K	A	D	K	M	C

Hľadajte v osemšmerovke drevené predmety a stavby: brána, chlieb, dom, dvere, forma, hrable, háľka, jasličky, koleso, kolovrátok, koník, kostol, koč, kríž, loď, most, plot, posteľ, prah, schodisko, socha, sud, úl, vedro, vidly.

Písmená, ktoré zostanú, zapíšte do tajničky

1

## PREČO VONIA DREVO?

Za všetko “môžu” esenciálne oleje, ktoré sa v strome nachádzajú (ale aj v ostatných rastlinách). Tieto oleje obsahujú kmene a konáre (stonky), ale aj listy. Keď strom odpílime, esenciálne oleje sa uvoľnia do vzduchu a my cítime charakteristickú vôňu.

Drevo sa mohlo

- dlabať (vznikali tak taniere, korytá, soľničky a napríklad aj člny)
- štiepať, strúhať, tesáť (vyrábali sa tak lopáre, lyžičníky, sudy alebo piesty na pranie)
- vyrezávať (aby vznikli formy na medovníky, modrotlač, maslo alebo syr)
- točiť na tokárni (sústruhu) (takto sa vyrábali kolovrátky, svietniky alebo praslice)

## VIETE, ČO VYRÁBA...?

Existuje veľa remesiel, ktoré sa venujú práci s drevom.

Uhádnite, čo môžu vyrábať títo remeselníci a ich výrobky napíšte alebo nakreslite:

tesár

stolár

debnár

tokár

korytár

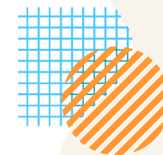
šindliar



3

Na Slovensku, tak ako v každej hornatej a lesnatej oblasti, bolo drevo najzákladnejším materiálom, z ktorého sa dávno - pradávno vyrábali predmety, ktoré naši predkovia každý deň používali - od malých písťaliiek až po veľké lisy na hrozno.

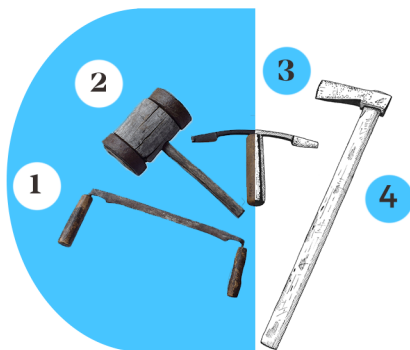
# YSTRÚHAJTE SI SVOJU SOCHU



**ČO JE EŠTE  
VYROBENÉ Z DREVA?**  
(spomeňte si, čo všetko nájdete v expozícii Človek a materiál)

Určíte ste už videli drevenú sochu. Prezreli ste si ju pozorne? Je vyrobená z jedného kusu dreva. Rezbár, ktorý ju vyrobil, z dreva ostrým dlátom alebo nožom opatrne odstraňoval časti, ktoré nepotreboval a sochu (plastiku) takto vymodeloval. Skúste si to tiež!

Zafarbite obyčajnou ceruzkou tento obdĺžnik (netlačte veľmi, budeme gumovať!). Tak, ako rezbár vyrezáva dlátom, vy môžete gumou "vystrúhať" do zafarbenej plochy nejaké zvieratko (alebo napríklad seba). Nezabudnite na detaily.



Drevo ako materiál bolo obľúbené pre svoje vlastnosti. Vyfarbite z dvojice tú, ktorá medzi ne patrí.

hladké

drsne

teplé

studené

prijemné  
na dotyk

nepríjemné  
na dotyk

krehké

trvácne

ľahké na  
opracovanie

ťažké na  
opracovanie

Na opracovanie dreva sa používali aj tieto nástroje. Priradte číslo k názvu:

- pahovník
- obojručný nôž
- sekera
- drevené kladivo

